

TE1

System ochrony od porażenia
samoczynne wyłączenie zasilania
3~50Hz 400/230V / TN-S

Pi = 210W
ΔU_{max} = 0,39%

Pi = 140W
ΔU_{max} = 0,56%

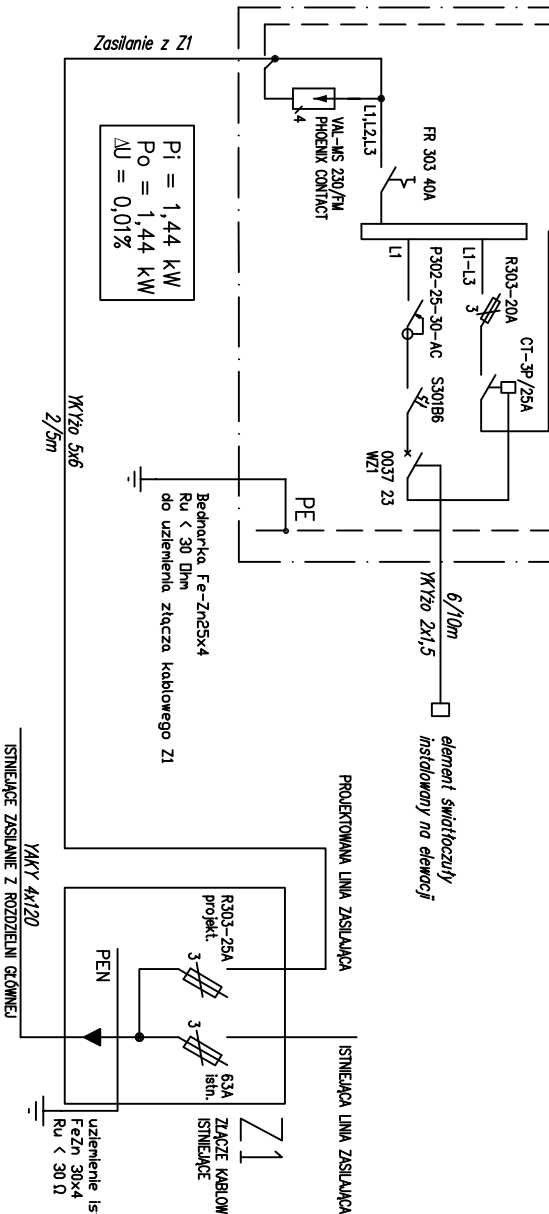
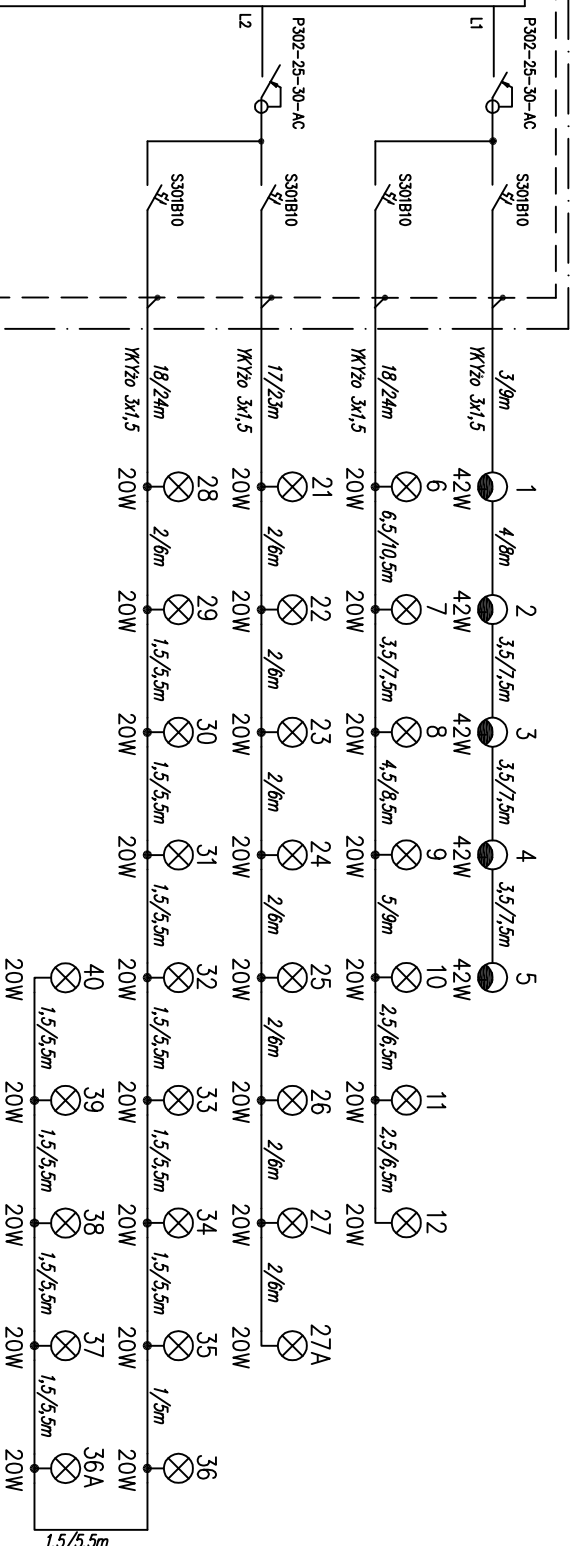
Pi = 160W
ΔU_{max} = 0,49%

Pi = 280W
ΔU_{max} = 1,31%

Pi = 80W
ΔU_{max} = 0,35%

Pi = 170W
ΔU_{max} = 0,28%

Pi = 340W
ΔU_{max} = 1,90%





PRACOWNIE KONSERWACJI ZABYTEKÓW
Nr: "ARKONA"
31 - 115 Kraków, pl. Sikorskiego 3/8
Spółka z o.o.

| | |
|---------------------|--|
| Nr: ES/TP/1059/2008 | |
| Miejscowość: | Kraków |
| Obiekt: | Muzeum Inżynierii Miejskiej w Krakowie |

| | |
|--|--|
| Temat rysunku: | |
| Projekt wykonawczy instalacji iluminacji | |
| Schemat strukturalny zasilania, tablica TE1. | |

| | | |
|--|--|----|
| mgr inż. Jan Wachniak Nr upr. 12097 | mgr inż. Marcin Góralczyk Nr upr. 32481 | 2. |
| Sprawił: | | |
| mgr inż. Bożena Paluchowska Nr upr. 32481 | | |
| | | |